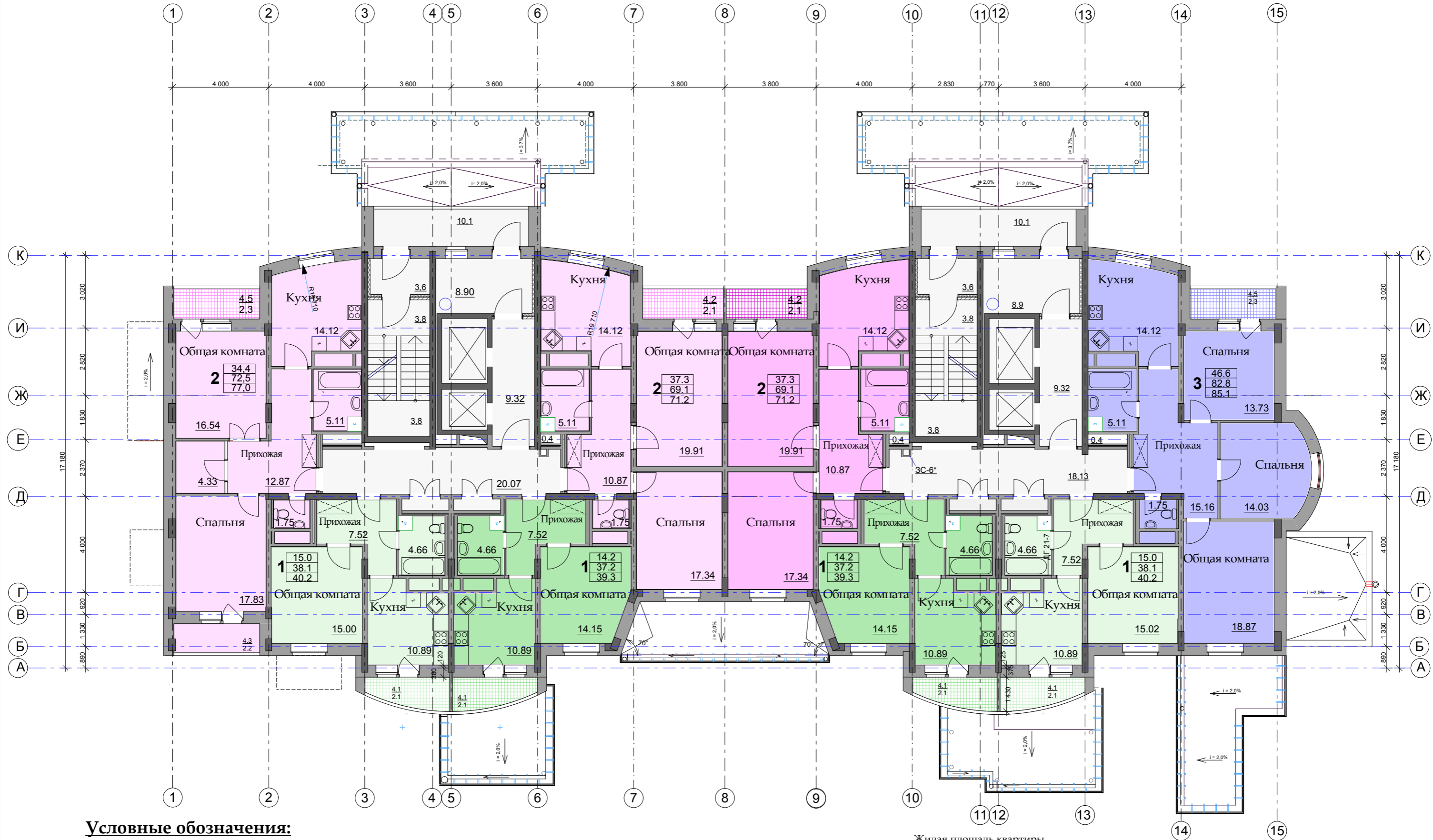


# План 2-4 этажей



## Условные обозначения:

- однокомнатная квартира
- двухкомнатная квартира
- трехкомнатная квартира
- Помещения общего пользования жильцов

Количество комнат

1	15.0
2	38.1
3	40.2

- Жилая площадь квартиры (сумма жилых комнат)
- Площадь квартиры (сумма всех помещений)
- Общая площадь квартиры (пл-дь квартиры плюс лоджии с коэфф. 0,5)